

GUIDE

PARTENAIRES

2024



**HÉBERGEURS, RESTAURATEURS,
PRESTATAIRES D'ACTIVITÉS, COMMERÇANTS,
ARTISANS D'ART, PRODUCTEURS,
INDUSTRIELS, SITES TOURISTIQUES**



LE MOT DU PRÉSIDENT :

Je suis très heureux de vous présenter cette version 2024 du guide « partenaires » de Matheysine Tourisme, l'Office de Tourisme Intercommunal.

Il présente nos différentes missions sur le territoire de la Communauté de Communes de la Matheysine. Une nouvelle dynamique portée par le Comité de direction et une équipe remaniée permettent d'afficher nos nouvelles ambitions, notamment vous replacer au cœur de nos missions.

Nous œuvrons au quotidien pour rencontrer et accompagner nos partenaires afin de leur permettre de s'adapter aux attentes des clientèles, de renforcer leur visibilité; pour la promotion du territoire par des éditions, articles de presse, magazines, par la présence dans les salons et foires, par une communication sur les réseaux sociaux. Matheysine Tourisme c'est donner une visibilité à la Matheysine.

Aussi, il est primordial de se regrouper sous une marque commune, Matheysine Tourisme. Notre territoire est grand, diversifié entre lacs et montagnes, riche de ses hébergements, sa gastronomie, ses activités. Nos vallées ne sont pas concurrentes mais réellement complémentaires. Par votre adhésion, vous affichez votre soutien et vous nous permettez de mettre en place et d'animer un réseau d'acteurs, le vôtre, engagé pour le tourisme en Matheysine.

Je salue Mathieu Rougier, directeur de Matheysine Tourisme et son équipe, à votre service. Alors, n'hésitez pas à prendre contact auprès d'eux.

A handwritten signature in blue ink, consisting of a large, stylized 'M' followed by a smaller 'R' and a flourish.



Arnaud CHATTARD
Vice-Président Tourisme et attractivité de la
Communauté de Communes de La Matheysine
Président de Matheysine Tourisme

Maison du Tourisme de La Motte d'Aveillans

Uniquement en juillet et août
2 Route de la Gare
38770 La Motte-d'Aveillans
+33 (0)4 76 30 72 75

Matheysine Tourisme siège, toute l'année

13 Route du Terril
38350 Susville
+33 (0)4 76 81 18 24

Bureau d'Information Touristique de La Mure de mi Avril à Novembre

Gare du Petit Train de La Mure
38320 La Mure
+33 (0)4 76 81 05 71
contact@matheysine-tourisme.com
www.matheysine-tourisme.com

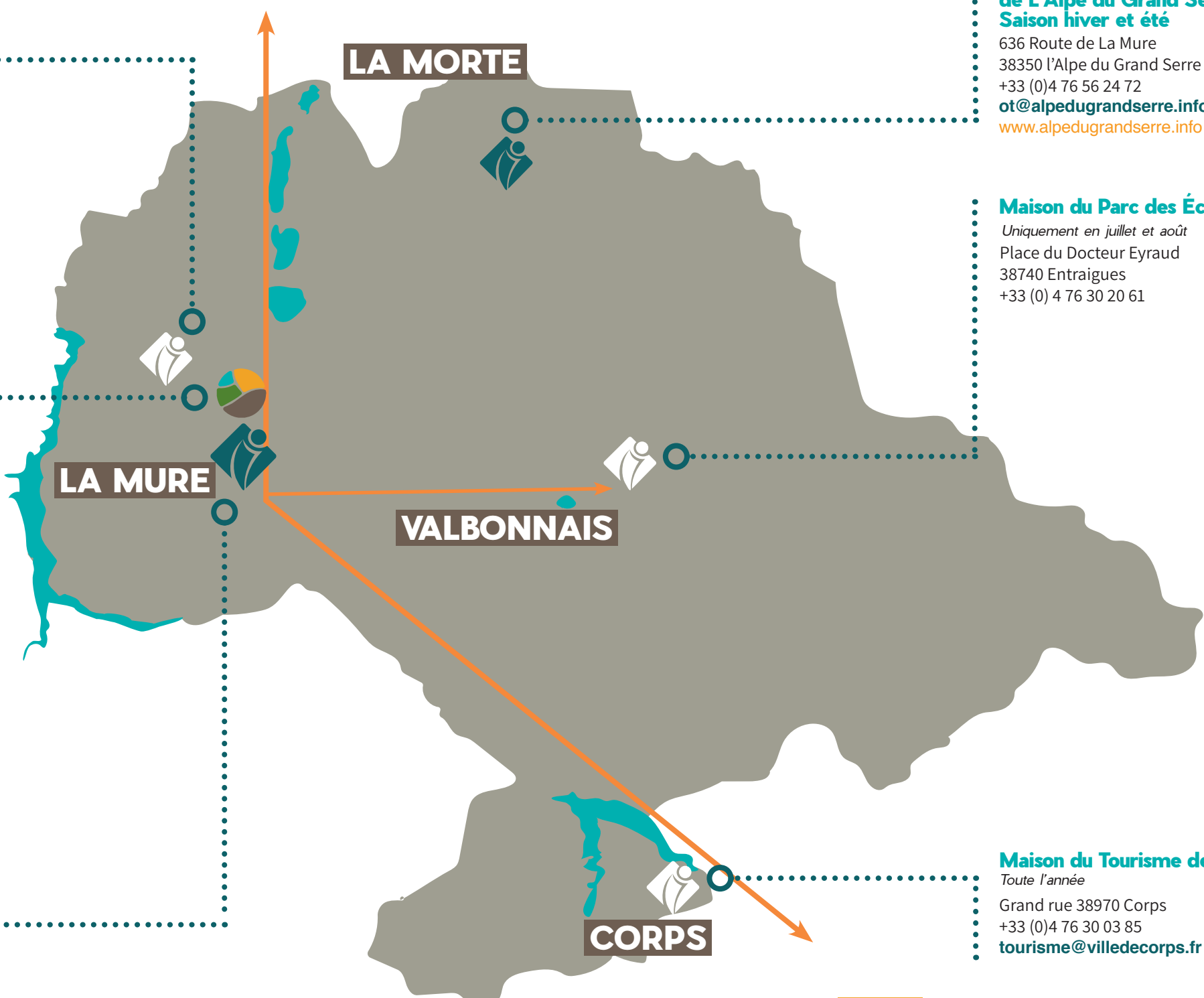


Bureau d'information
Matheysine Tourisme



NOUS TROUVER :

GRENOBLE



Bureau d'Information Touristique de L'Alpe du Grand Serre
Saison hiver et été

636 Route de La Mure
38350 l'Alpe du Grand Serre
+33 (0)4 76 56 24 72
ot@alpedugrandserre.info
www.alpedugrandserre.info

Maison du Parc des Écrins

Uniquement en juillet et août
Place du Docteur Eyraud
38740 Entraigues
+33 (0) 4 76 30 20 61

Maison du Tourisme de Corps

Toute l'année
Grand rue 38970 Corps
+33 (0)4 76 30 03 85
tourisme@villedecorps.fr



Bureau d'information
Partenaire

GAP

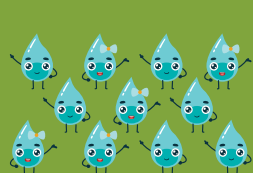
MATHEYSINE TOURISME

OFFICE DE TOURISME INTERCOMMUNAL

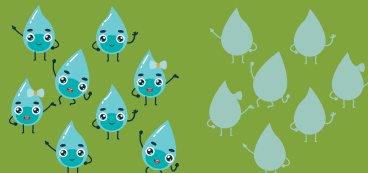
- * Un Etablissement Public Industriel Commercial créé en 2016 qui regroupe 43 communes.
- * Reprise des compétences : La Mure en 2016, Alpe du Grand Serre en 2020.
- * Notre OTI s'est vu déléguer par la Communauté de Communes de la Matheysine, les missions de service public d'accueil, d'information, de promotion et de commercialisation touristique locale.
- * Subventionné par la Communauté de Communes, Matheysine Tourisme est un établissement public qui se met au service de ses partenaires, acteurs économiques et touristiques.

CODIR : LE COMITÉ DE DIRECTION

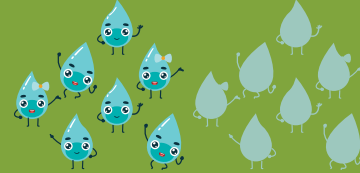
NOTRE ÉQUIPE :



11 membres qualifiés



8 titulaires et 7 suppléants
dans le collège 1 (élus)



7 titulaires et 7 suppléants
dans le collège 2 (socio-pro)



PRÉSIDENT

Arnaud CHATTARD



DIRECTION

Mathieu ROUGIER



Capucine GIRARD
Responsable
communication



Leslie ROCHE
Responsable
administrative et
comptable



Louise DE GUYON
Responsable des
accueils



Marion REYNIER
Assistante
administrative



Conseillers/ères en séjours

NOS MISSIONS :

FÉDÉRER ET ACCOMPAGNER

COMMUNIQUER ET PROMOUVOIR

ACCUEILLIR, INFORMER ET CONSEILLER

PARTICIPER À L'ÉLABORATION DE LA POLITIQUE TOURISTIQUE ET DE DÉVELOPPEMENT LOCAL

COMMERCIALISER

- 🔥 Accompagner les acteurs touristiques locaux. Accompagnement et formation des professionnels pour améliorer leurs performances (TripAdvisor, Google My Business, etc).
- 🔥 Animer le réseau des partenaires.
- 🔥 Informer sur l'actualité, les nouvelles tendances et les innovations du secteur touristique (newsletters, réseaux sociaux).
- 🔥 Améliorer la satisfaction clientèle (classement, proposition d'offres et de services).

- 🔥 Promouvoir les destinations et l'image de nos stations ainsi que des communes touristiques
- 🔥 Concevoir et gérer des éditions (brochures, guides etc...)
- 🔥 Administrer, animer et gérer le site internet unique de destination Matheysine Tourisme.com et les réseaux sociaux (Facebook, Instagram)
- 🔥 Élaborer des campagnes de communication.
- 🔥 Participer à des salons de promotion.
- 🔥 Informer et accueillir la presse et les médias en s'appuyant sur les compétences de nos partenaires, le Parc National des Ecrins, Isère Attractivité et Région Auvergne Rhône Alpes.

- 🔥 Accueillir la clientèle été comme hiver : Accueil physique, téléphonique et mail en toutes saisons sur quatre points d'informations sur l'ensemble des sites touristiques, en plusieurs langues.
- 🔥 Centraliser, mettre en forme et diffuser une information touristique locale auprès de la clientèle et des habitants.
- 🔥 Améliorer l'accessibilité et la qualité de l'information pour notre clientèle.

- 🔥 Mettre en place des outils de commercialisation à destination des hébergeurs et prestataires d'activités - place de marché hébergements et vente d'activités.

- 🔥 En lien avec le Service Attractivité et Développement de la Communauté de communes

POURQUOI ÊTRE PARTENAIRE ?



Que vous soyez hébergeurs, prestataires d'activités, restaurateurs, commerçants, artisans et/ou associations situés sur la Communauté de Communes de la Matheysine, vous pouvez vous engager en tant que partenaire adhérent auprès de l'Office de tourisme intercommunal Matheysine Tourisme.

**ENSEMBLE, NOUS PARTAGEONS LES MÊMES OBJECTIFS :
DÉVELOPPER VOTRE ACTIVITÉ ET L'ATTRACTIVITÉ DU TERRITOIRE.**

Vous bénéficiez des dernières technologies développées par Matheysine Tourisme en termes de communication numérique (site internet, réseaux sociaux, newsletter adhérent, mutualisation des données).



Votre visibilité est accrue grâce aux différentes éditions papier disponibles dans les différents points d'accueil de Matheysine Tourisme répartis sur l'ensemble du territoire.



En devenant partenaire, vous vous impliquez dans la vie locale, vous contribuez à enrichir l'Offre de la Destination. Vous participez à une forte dynamique de développement.

Faite entendre votre voix, devenez l'ambassadeur de l'activité touristique, participez aux commissions qui vous permettent de vous exprimer.



Vos informations sont diffusées sur des supports qualitatifs et fiables grâce au travail de réactualisation régulier.

Votre notoriété se développe en communiquant auprès d'une clientèle locale et touristique ainsi qu'auprès de plusieurs organismes de presse locaux : Isère Attractivité, Les Mondaines, Lyon Capitale...

NOS ENGAGEMENTS

Mettre en avant vos prestations

- Édition de Complice été et de Complice hiver
- Édition de guides hébergements annuel
- Parution sur notre site internet (+45% de trafic en 2023)
- Promouvoir votre activité lors de contacts dans les bureaux de Matheysine Tourisme

Être en lien avec vous

- Réunion des acteurs économiques à chaque fin de saison
- Partage d'informations groupées (donner ou recenser les informations pour les éditions, envoi des programmes d'animations, conditions d'ouverture des pistes...)
- Mise en relation dans l'accompagnement de vos projets (interlocuteur privilégié dans chacune de vos démarches)
- Mise à disposition des documents de Matheysine Tourisme (plans, brochures...)
- Accès aux labels : à développer avec vous
- Accompagnement dans les démarches de classement pour les meublés et chambres d'hôtes



VOS ENGAGEMENTS



Mettre en place un lien vers le site matheysine-tourisme.com à partir de votre site web



Respecter les dates limites d'envoi des informations.



Déposer régulièrement et en nombre suffisant vos supports de communication en début de saison dans nos bureaux d'accueil.

Fournir les périodes d'ouvertures, grilles tarifaires, informations utiles concernant la prestation/le service de votre activité



Diffuser la documentation de Matheysine Tourisme mise à disposition gratuitement



Nous transmettre les nouveautés de votre établissement et répondre aux demandes de mise à jour APIDAE au moins 2x par an (avant l'édition des brochures), afin d'améliorer ensemble la qualité du renseignement rendu aux visiteurs

Répondre aux éventuelles réclamations / suggestions que nous vous transmettons dans le cadre de la future démarche qualité



Être à jour du versement de la taxe de séjour.

Pour les hébergements :

Obligation d'être déclaré en mairie.

Pour les prestataires ou organisateurs présents en commercialisation de prestations, produits, billetterie :

Merci de nous fournir les tarifs et conditions de commercialisation, signer la convention de vente et reverser les montants de commission à Matheysine Tourisme.

Pour les hébergeurs présents en commercialisation :

Mettre à jour leurs outils de communication (plannings, tarifs, suivi des réservations, etc.) et donner une suite favorable aux séjours apportés par la Place de Marché.

POURQUOI FAIRE CLASSER SON HÉBERGEMENT ?

C'est une obligation légale d'être déclaré en mairie.

Nous vous conseillons également de faire classer votre hébergement par Atout France. Vous disposez ainsi de plusieurs avantages :

- 🔥 Bénéficier d'un abattement fiscal,
- 🔥 Taxe de séjour : taux fixe si classé 1 étoile minimum,
- 🔥 Possibilité d'être présent sur tous les supports de Matheysine Tourisme : guide d'hébergements, site web et Place de Marché en ligne,
- 🔥 Bénéficier de conseils et de formation dispensés par les professionnels du tourisme,
- 🔥 Affiliation gratuite à l'Agence Nationale pour les Chèques Vacances,
- 🔥 Garantie de qualité.



Matheysine Tourisme

13 Route du Terril
38350 Susville
contact@matheysine-tourisme.com
+33 (0)4 76 81 18 24

Directeur publication | M. Rougier Rédaction | M. Rougier
Mise en page | Sce Com CCM
Crédits photos et illustrations | Franck Ardito, MT, Freepik
Nombre d'exemplaires | 800 Impression | Manufacture des Deux Ponts