



# GUIDE PARTENAIRES 2026



# QUI SOMMES-NOUS ?

## Le mot du Président :



**Arnaud CHATTARD**

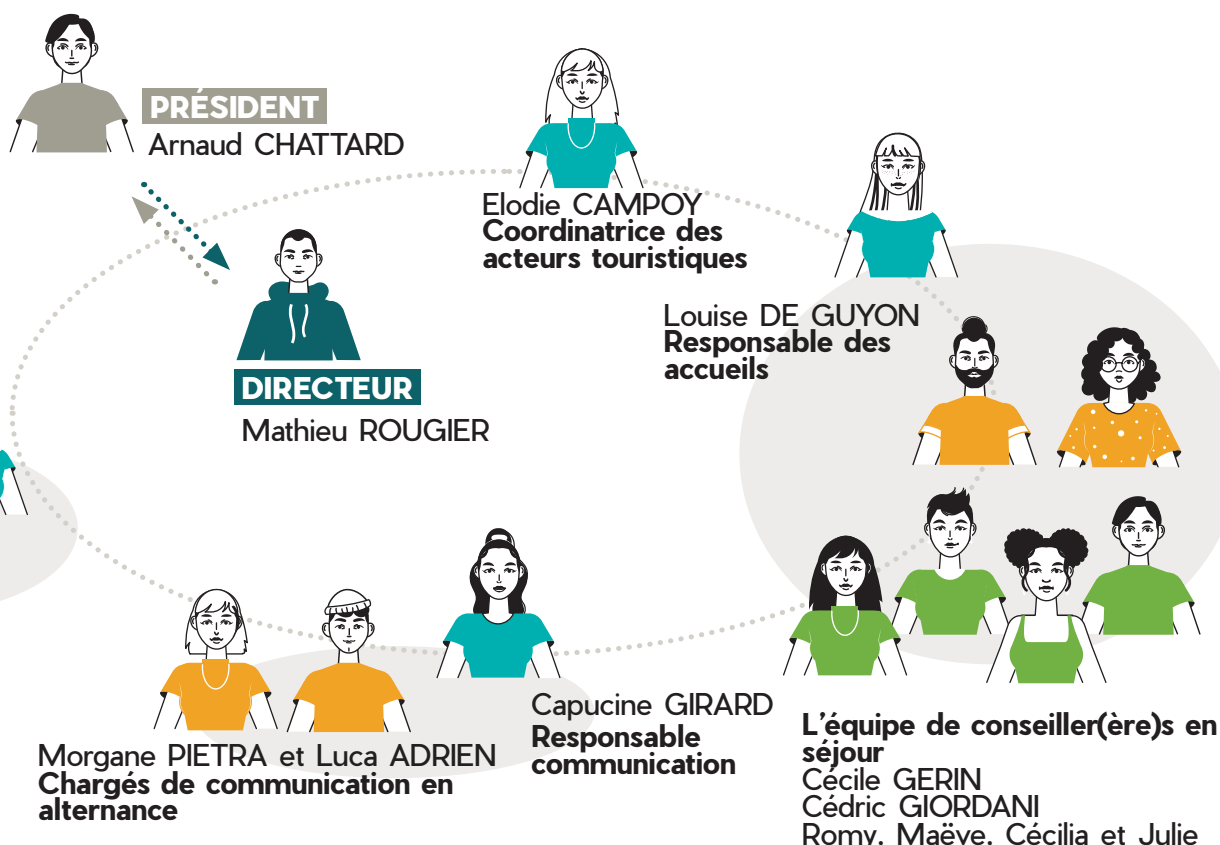
Président de  
Matheysine Tourisme

Matheysine Tourisme fêtera ses 10 ans en 2026. Dix ans au cours desquels l'Office de Tourisme Intercommunal (OTI) a grandi et évolué grâce au soutien financier de la Communauté de Communes de la Matheysine, ainsi qu'au travail mené par ses équipes.

Je vous remercie également, vous, les socio-professionnels, qui êtes les ambassadeurs de notre territoire et qui, par votre engagement, contribuez à faire de la Matheysine une véritable destination touristique. Nous avons la chance d'avoir un territoire vaste, riche, authentique et sauvage, qui fait le caractère et l'identité de la Matheysine et des acteurs qui l'animent !

Afin que nous puissions continuer à faire rayonner ensemble la Matheysine, nous avons besoin de votre adhésion. Votre engagement dans notre réseau de partenaires participe directement à l'attractivité de votre activité et de notre territoire. Notre engagement est de continuer à mieux vous accompagner pour construire ensemble le tourisme de demain en Matheysine.

## NOTRE EQUIPE :



# QUELLES SONT NOS MISSIONS ?

## FÉDÉRER ET ACCOMPAGNER LES ACTEURS DU TOURISME

- Coordonner les professionnels du tourisme et développer les partenariats.
- Renforcer votre attractivité : développer votre offre touristique, être mieux et plus visible auprès de vos clients.
- Former et informer les partenaires pour une montée en compétences réussie.
- Améliorer l'expérience client.

## COMMUNIQUER ET PROMOUVOIR

- Valoriser la destination Matheysine en misant sur ses forces.
- Accompagner les partenaires dans la commercialisation de leurs offres.
- S'appuyer sur nos outils de communication disponibles afin de proposer du contenu professionnel et qualitatif.

## ACCUEILLIR, INFORMER, CONSEILLER

- Recenser, centraliser et valoriser l'offre touristique et événementielle du territoire.
- Connaître le territoire pour mieux le valoriser.
- Rendre accessible et attractive l'information/offre touristique.
- Bien accueillir et conseiller la clientèle et les habitants.
- Être un relais local des acteurs touristiques.

## NOUS TROUVER :

### Maison du Tourisme de La Motte d'Aveillans

2 Route de la Gare  
38770 La Motte-d'Aveillans  
06 75 43 73 81

### OTI Matheysine Tourisme siège social

13 Route du Terril  
38350 Susville  
04 76 81 18 24

### Bureau d'Information Touristique de Savel

Le môle de Savel  
Route du Lac  
38350 Mayres-Savel  
04 76 83 93 78

### Bureau d'Information Touristique de La Mure

Gare du Temps - 1 Impasse de La Gare  
38350 La Mure  
04 76 81 05 71  
[contact@matheysine-tourisme.com](mailto:contact@matheysine-tourisme.com)  
[www.matheysine-tourisme.com](http://www.matheysine-tourisme.com)

### Bureau d'Information Touristique de L'Alpe du Grand Serre

636 Route de La Mure  
38350 l'Alpe du Grand Serre  
04 76 56 24 72  
[ags@matheysine-tourisme.com](mailto:ags@matheysine-tourisme.com)  
[www.matheysine-tourisme.com/fr/alpedugrandserre/](http://www.matheysine-tourisme.com/fr/alpedugrandserre/)

### BOURG D'OISANS

### Maison du Parc des Écrins

12 Place du Docteur Eyraud  
38740 Entraigues  
04 76 30 20 61

### Maison du Tourisme de Corps

Grand rue  
38970 Corps  
04 76 30 03 85



Bureau d'information  
Partenaire



Bureau d'information  
Matheysine Tourisme et conventionné



# POURQUOI DEVENIR PARTENAIRE ?

Vous êtes hébergeurs, prestataires d'activités, restaurateurs, commerçants, artisans, associations et vous êtes situés sur le territoire de la Communauté de Communes de la Matheysine ?

**Rejoignez notre réseau de 150 adhérents !**

## 1- Pour être vu : optimisez votre communication

- Visibilité sur nos canaux et les vôtres à travers : sites internet, réseaux sociaux, éditions dédiées, accueils presse, médias, créateurs de contenus.
- Une meilleure communication = une meilleure visibilité ! Nous pouvons vous accompagner.

## 2- Pour booster vos réservations : digitalisez votre offre à moindre coût

- Outils de réservation en ligne (OpenExpérience, Addock), décuplez votre présence en ligne, savoir gérer votre réputation en ligne, répondre aux campagnes de renseignements menées par Matheysine Tourisme (Apidae).

## 3- Pour être et rester attractif et compétitif

- Une montée en compétences réussie = plus d'autonomie et de performance dans la gestion de votre offre : formations, ateliers, événements, nous construisons une feuille de route ensemble !

## 4- Pour « faire ensemble » votre réseau dédié aux socio-professionnels

- Ce réseau c'est le vôtre ! Une coordinatrice vous accompagne à travers des outils dédiés et des rencontres professionnelles, etc.

### Notre engagement

- Contribuer et promouvoir votre activité auprès de la clientèle touristique.
- Vous faire bénéficier de notre réseau et de notre expertise pour être plus attractif.
- Vous accompagner dans les démarches de développement et de progrès (classements, labels, certifications, formations, etc.).
- Vous donner accès à nos outils, brochures et espaces partenaires dédiés pour vous aider à monter en compétences.
- Vous représenter lors d'opérations de promotion (expériences, newsletters, insertions presse, radios, réseaux sociaux, salons, site internet).



### Votre engagement

- Fournir une offre de qualité.
- Participer régulièrement aux actions, rencontres, ateliers, proposés par Matheysine Tourisme et utiliser les outils et supports de communication touristiques mis à disposition.
- Insérer sur votre site internet un lien vers le site de l'Office de Tourisme.
- S'engager à mettre à jour vos informations touristiques sur Apidae (tarifs, coordonnées, offres/activités) et/ou auprès de l'équipe de Matheysine Tourisme.
- Pour les hébergements : collecter la taxe de séjour, la déclarer, la reverser dans les délais impartis et fournir les justificatifs nécessaires.

## FAITS MARQUANTS DE L'ANNÉE 2025

### Matheysine Tourisme en bref :

<b>4</b> bureaux d'information touristique (BIT)	<b>3200</b> appels dans les BIT	<b>7000</b> visites dans les BIT
<b>TOP 3</b> provenance visiteurs étrangers : Pays-Bas, Belgique et Allemagne	<b>15</b> salariés en pleine saison (10 permanents et 5 saisonniers)	<b>600</b> professionnels du tourisme en Matheysine

### Promotion touristique, les chiffres clés :

<b>194 000</b> visiteurs sur le site de Matheysine Tourisme	<b>24 000</b> abonnés sur l'ensemble de nos réseaux sociaux	<b>+ de 40</b> parutions dans les médias
<b>900 000</b> pages vues sur le site internet	<b>18</b> vidéos réalisées en interne	<b>5</b> shootings réalisés par des photographes professionnels
<b>15</b> labels accueil vélo	<b>11</b> accueils presse	<b>13</b> produits et leurs déclinaisons à la vente dans notre boutique





## **MATHEYSINE TOURISME**

**13 ROUTE DU TERRIL  
38350 SUSVILLE  
CONTACT@MATHEYSINE-TOURISME.COM  
04 76 81 05 71  
MATHEYSINE-TOURISME.COM**

Directeur publication | M. Rougier  
Rédaction | E. Compoy  
Mise en page | Service communication  
Crédits photos et illustrations | ©B.Becker-Auvergne Rhône-Alpes  
Tourisme, ©P.Jayet, ©Oriel du Sénépy, ©Franck Ardito, ©Freepik  
Ne pas jeter sur la voie publique | Imprimerie du Pont de Claix