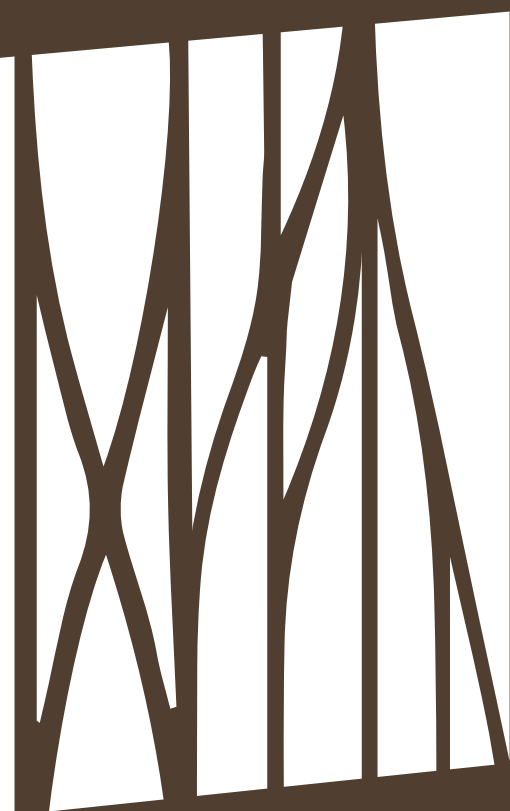




## LA GARE DU TEMPS

---

ESPACE DE TRAVAIL COLLABORATIF,  
CENTRE DE FORMATION **ET**  
SALLES DE SÉMINAIRES





**Matheysine**  
Communauté de communes



Photos : Gare du temps intérieur et extérieur © R. VanDjuin, autres © Matheysine tourisme  
Réalisation graphique : service Com de la CCM  
Carte : T. Lemot



## UN LIEU

### empreint d'histoire et d'innovation

Ouverte en 1888, la ligne de chemin de fer du Petit Train de La Mure a permis, pendant 100 ans, d'acheminer le charbon des mines de la Matheysine vers Grenoble en empruntant 30 kilomètres de voie, 42 ouvrages d'art dont 6 grands viaducs et 18 tunnels.

En 1906, l'électrification de la ligne de La Mure est une première mondiale ! Le train vapeur est progressivement remplacé par le train électrique alimenté en courant continu 2400 volts à partir de l'usine hydroélectrique d'Avignonet, sur le Drac : la houille noire est alors transportée par la houille blanche !

Cette ligne est prolongée vers Valbonnais en 1926 et vers Corps en 1932, pour le transport de voyageurs. Mais très vite cette activité s'arrête, en 1950, avec la concurrence de la desserte routière.

En 1978, une entreprise privée reprend le transport des voyageurs, le charbon était, quant à lui acheminé jusqu'en octobre 1988.

L'activité s'interrompt en 2010 suite à un important éboulement sur la voie.

En 2021, avec le soutien massif des élus locaux et sous l'impulsion du Département de l'Isère, le Petit Train redémarre. Afin d'accueillir la clientèle touristique nombreuse, une nouvelle gare flambant neuve ouvre ses portes à La Mure.

En 2024, dans la lignée de son passé empreint d'innovations technologiques, l'ancienne gare est réhabilitée par la Communauté de Communes de la Matheysine et reprend vie sous le nom de « Gare du Temps » !

**Elle accueille l'Office de Tourisme de la Matheysine, un espace de co-working (espace nomade) ainsi que des espaces pouvant recevoir des formations, séminaires ou réunions.**

#### LA GARE DU TEMPS

1 Impasse de La Gare  
38350 La Mure

04 76 81 18 24

[lagaredutemps@ccmatheysine.fr](mailto:lagaredutemps@ccmatheysine.fr)



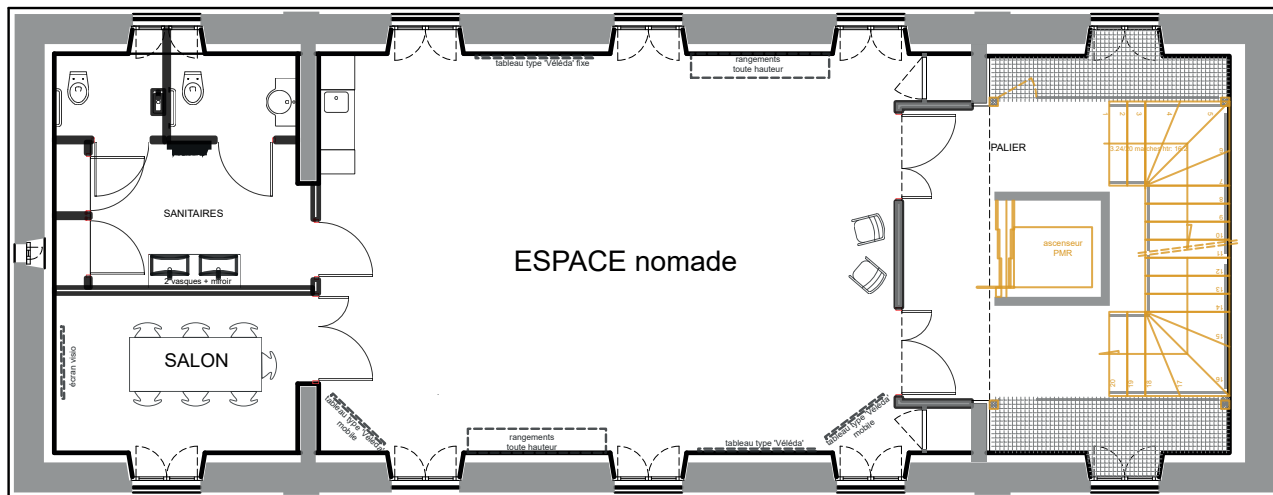
Parking gratuit



Parking à vélo fermé



## PLAN



## LES ÉQUIPEMENTS

Espace nomade :



9 Postes individuels  
avec brises vues



Tableaux blancs  
magnétiques  
mobiles



4 Sièges  
ballon

Salon :



tableau blanc mural

7 places



Ecran vidéo  
(projection et  
visio conférence)

Pour les deux espaces :



Accès et  
toilettes PMR



Connectique  
PC/Mac



Internet wi-fi  
Haut-Débit



Point d'eau



Espace  
thé - café



# ESPACE

## nomade

Le 1<sup>er</sup> étage de la Gare du Temps vous offre un espace de travail partagé :

- Avec la possibilité d'échanger et de collaborer de manière fluide à travers son espace nomade comprenant 9 postes individuels.
- Avec un salon d'une capacité de 7 personnes pour une ambiance confortable et studieuse.



Les + :

*Un point d'eau et une machine à café, pour prendre quelques minutes de pause avant la prochaine réunion ou formation.*

Espace nomade	1/2 journée	Journée	Forfait 10j non consécutifs	Forfait semaine
Poste individuel	8.40 € TTC	14.40 € TTC	132 € TTC	66 € TTC
Salon (7p)	30 € HT	60 € HT	-	300 € HT



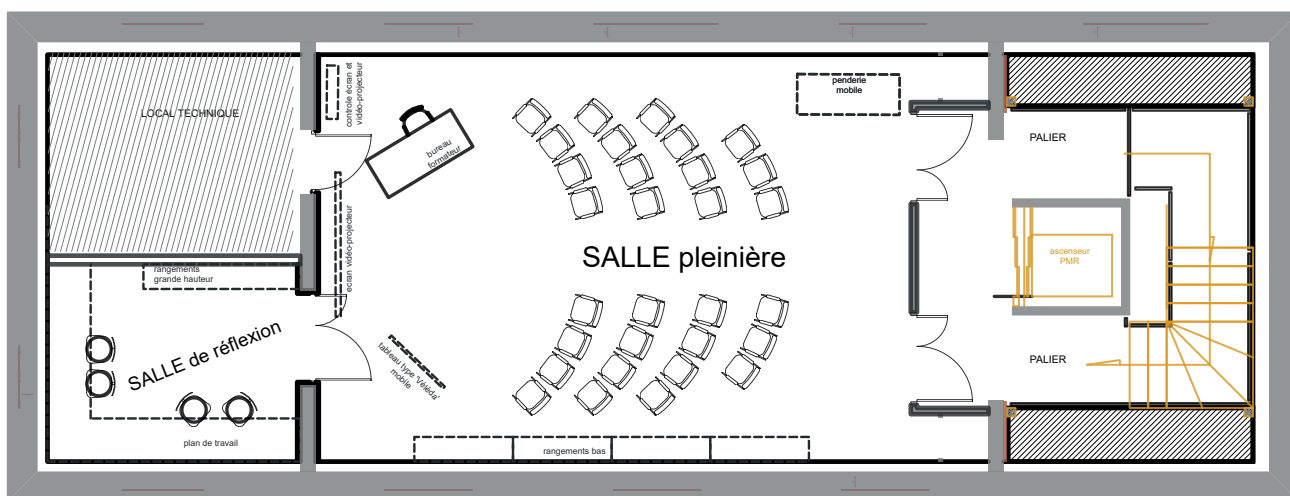
Parking gratuit



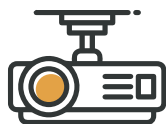
Parking à vélo fermé



## PLAN



## LES ÉQUIPEMENTS



Vidéo projecteur



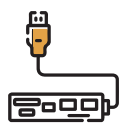
Ecran vidéo projecteur motorisé



Pupitre motorisé



Tableaux blancs magnétiques mobiles



Connectique PC/Mac



Internet wi-fi Haut-Débit



Accès PMR



# ESPACE

## formation

Pour vos formations et séminaires, la Gare du Temps vous propose une grande salle plénière de 30 places, équipée de matériel professionnel haut de gamme, à laquelle s'ajoute une salle de réflexion pour 4 personnes.

Possibilité de privatiser les deux étages et de bénéficier de l'espace nomade propice aux travaux en petit groupe, nécessaire à vos échanges.



2ÈME ÉTAGE

Les + :

La Salle de Réflexion :

Un espace créatif pour travailler seul ou en petit groupe.

Espace formation	1/2 journée	Journée	Soirée	Forfait semaine
Salle plénière + Salle de Réflexion	150 € HT	300 € HT	-	1 500 € HT
Privatisation des 2 étages	-	600 € HT	150 € HT	3 000 € HT



Parking gratuit



Parking à vélo fermé



# AU DÉPART DU SITE :



Comme son nom le suggère, « la Gare du Temps » est située au départ du Petit Train de La Mure. En un pas, embarquez pour un voyage jusqu'au Belvédère du Monteynard et découvrez les plus beaux paysages de la Matheysine à bord de ce train historique.

Pendant votre voyage à bord du Petit Train de La Mure, profitez de l'arrêt en gare de la Motte d'Aveillans pour visiter le musée de la Mine Image. Une immersion dans l'univers fascinant des mines de charbon et l'occasion de visiter des galeries authentiques !



Pour les amateurs de pleine nature, partez à la découverte des chemins et de la Via Maticena en VTT ou VAE. **Magasins de location à proximité.** Une belle manière de découvrir la Matheysine à deux roues !

**Le centre historique de La Mure est accessible grâce à un chemin piéton depuis la Gare du Temps.** Le Musée Matheysin, la rue des Halles, ou encore l'Hôtel de Ville font partie des immanquables de La Mure, à seulement 10min à pied.



Idéal pour un pique-nique ou une promenade : «La Prairie de Beauregard» (15 min à pied) et «Le Paradis» (45 min à pied) offrent un superbe panorama sur la Matheysine. Info et topo : <https://www.matheysine-tourisme.com/fr/catalogue/detail/le-paradis-5694974/>





## ***Idéales 5 activités***

*accessibles directement  
depuis La Gare du Temps,  
sans prendre la voiture.*

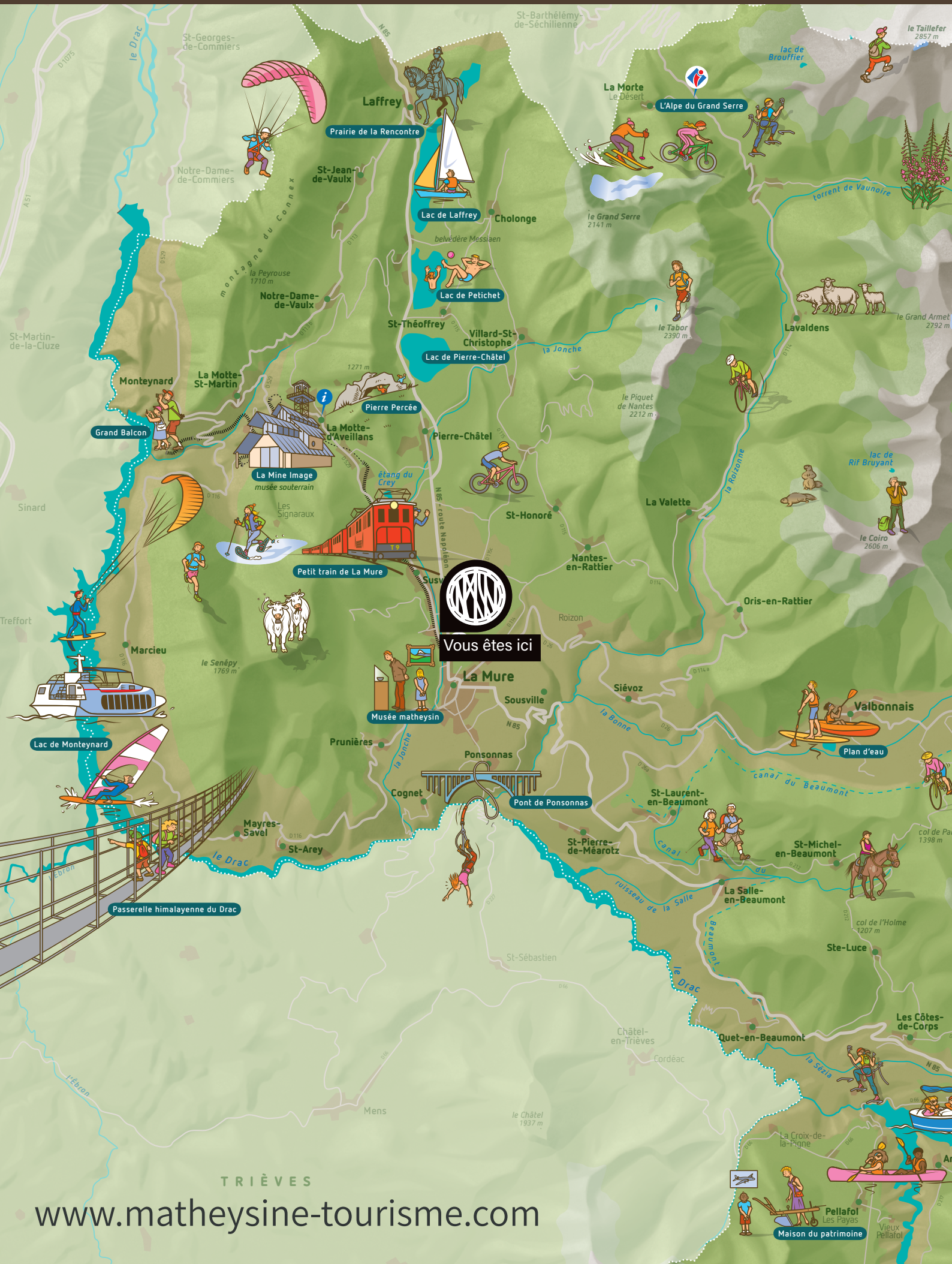
*Pour partager des moments  
de cohésion avec vos  
collaborateurs et faire  
découvrir notre territoire  
exceptionnel à vos invités.*



***A proximité*** *immédiate,  
des solutions d'hébergement  
et de restauration.*



# A FAIRE SUR LE TERRITOIRE



Vous êtes ici

TRIÈVES

[www.matheysine-tourisme.com](http://www.matheysine-tourisme.com)



**Les + :**

*L'office de Tourisme Intercommunal, au rez-de-chaussée du bâtiment, vous accueille et vous renseigne sur les services d'hébergement, de restauration et les activités.*

*Pôle de services de la Ville de La Mure à proximité immédiate.*



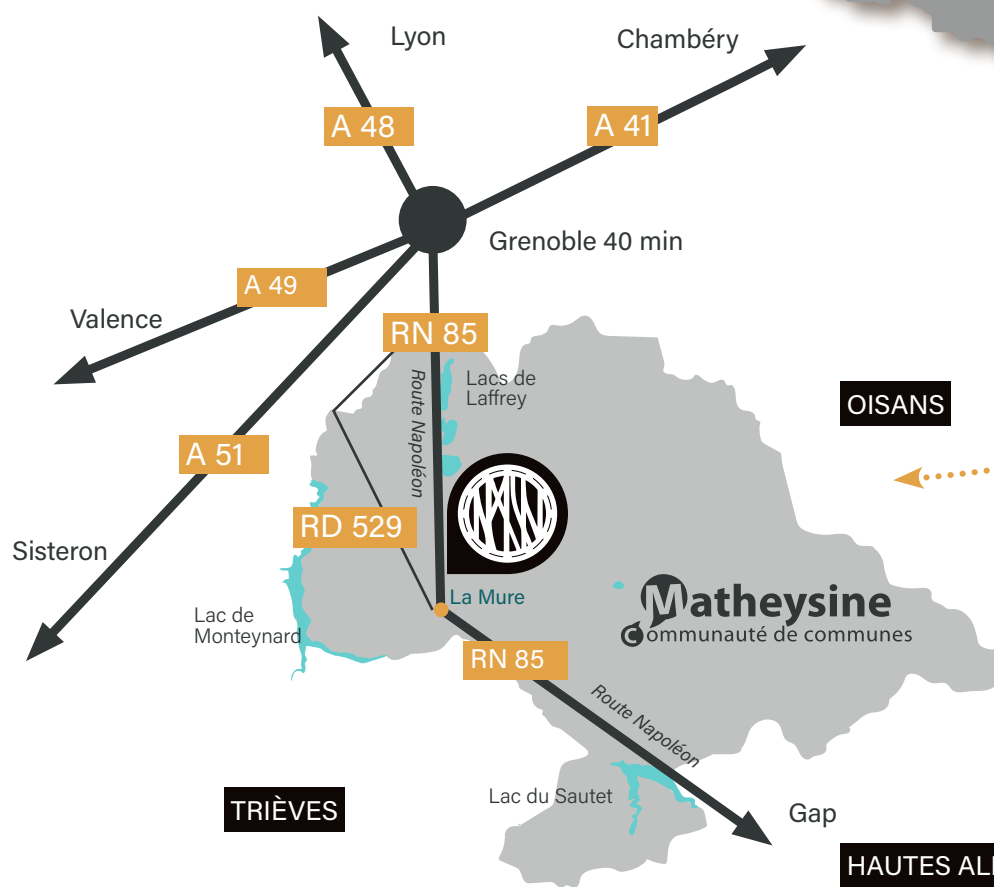
# NOUS TROUVER

## VENIR EN MATHEYSINE

A 40 minutes de Grenoble (40 Km)

Accès au territoire :

RN85 ou RD529



LA GARE DU TEMPS

1 Impasse de La Gare  
38350 La Mure

04 76 81 18 24

[lagaredutemps@ccmatheysine.fr](mailto:lagaredutemps@ccmatheysine.fr)



**Matheysine**  
Communauté de communes